

**Fluxómetro GEM-2 Expuesto**, manual para sanitarios o urinarios, cromado, silencioso, expuesto, tipo pistón, con las siguientes características:

- Pistón de volumen fijo con derivación de Anillo de hule y filtro.
- Manija oscilante metálica, abierta no sostenida, preparada para personas con discapacidades.
- Válvula angular Bak-Chek™ de 1" I.P.S. para desarmador.
- Tapa de válvula antivandalismo.
- Niple ajustable.
- Conexión de descarga rompe-vacío.
- Acople superior o posterior a silencio.
- Piezas fundidas de latón con alto contenido de cobre, bajo en Zinc, para una alta resistencia a la descincificación.
- Manija metálica abierta sin retención y sin ajuste de volumen externo para asegurar ahorro del Agua.
- Empaquetadura de manija, asiento de cierre y rompe-vacío moldeados con compuesto de hule PERMEX™ de alta resistencia a la cloramina.

## CODIGO

3070137	RECTA P/SILENCIOSO #GEM110	(1)	\$ 439.550.-
3070037	RECTA P/SILENCIOSO #GEM111 BAJO CONSUMO	(1)	\$ 439.550.-
3070837	CURVA P/SILENCIOSO #GEM120	(1)	\$ 486.590.-
3072600	RECTA P/URINARIO #GEM186	(1)	\$ 370.750.-



**Fluxómetro REGAL Expuesto**, manual para sanitarios o urinarios, cromado, silencioso, expuesto, tipo Diafragma, con las siguientes características:

- Disponibles volúmenes de descarga desde 6LPF para WC de ahorro de agua
- Manilla de descarga anti-bloqueo para evitar consumo excesivo de agua.
- Manilla de fácil accionamiento para discapacitados.
- Membrana con tecnología PARA-FLOW™ para una descarga precisa de la cantidad de agua.
- Cuerpo del fluxómetro en bronce semi-rojo, alto en cobre y bajo en zinc, muy resistente a la descincificación para una larga vida útil.

## CODIGO

3980009	RECTA P/SILENCIOSO #REGAL 110 XY YO	(1)	\$ 370.750.-
3980012	RECTA P/SILENCIOSO #REGAL 111 XY YO	(1)	\$ 370.750.-
3080853	CURVA P/SILENCIOSO #REGAL 120 XL	(1)	\$ 388.500.-
3082675	RECTA P/URINARIO #REGAL 186-1 XL	(1)	\$ 370.750.-



**Fluxómetro ROYAL Expuesto, ,** manual para sanitarios o urinarios, cromado, silencioso, expuesto, tipo Diafragma, con las siguientes características:

- Diafragma de goma sintética PERMEX™ con doble derivación fija con filtro.
- Disponibles volúmenes de descarga desde 6LPF para WC de ahorro de agua
- Manilla de descarga anti-bloqueo para evitar consumo excesivo de agua.
- Manilla de fácil accionamiento para discapacitados.
- I.P.S. 1" válvula de paso de tornillo en ángulo Bak-Chek™, con tapa anti-vandalismo.
- Cuerpo del fluxómetro en bronce semi-rojo, alto en cobre y bajo en zinc, muy resistente a la descincificación para una larga vida útil.
- Precisión de descarga controlada por tecnología CID™
- Diafragma, paquete de manilla, asiento de válvula de paso y rompe-vacío son moldeados con el compuesto de goma PERMEX™ a prueba de cloramina.

## CODIGO

3010109	SALIDA RECTA P/SILENCIOSO #ROYAL 110	(1)	\$ 430.000.-
3010807	SALIDA CURVA P/SILENCIOSO #ROYAL 120	(1)	\$ 498.570.-
3012600	SALIDA RECTA P/URINARIO #ROYAL 186	(1)	\$ 430.000.-

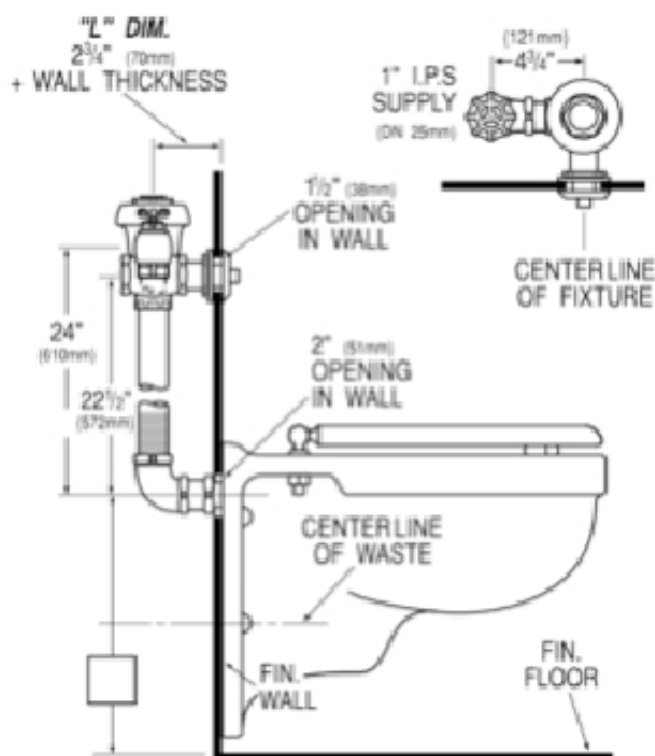


**Fluxómetro embutido al muro tipo “Prisión”,** silencioso, tipo diafragma, bronce en bruto con accionamiento por botón, con las siguientes características:

- Puente de filtrado dual.
- Botón metálico cromado, abierto no sostenido, con sellado triple.
- Válvula angular Bak-Chek® de 1" I.P.S. con volante de cierre.
- Tapa de válvula antivandalismo.
- Niple ajustable.
- Descarga rompe-vacío para alta presión de retorno.
- Piezas fundidas de bronce en bruto con alto contenido de cobre, bajo en Zinc, piezas expuestas con cromo de alta resistencia.
- Codo y tubo de acople de 1 1/2"
- Empaquetadura de manija, asiento de cierre y rompe-vacío moldeados con compuesto de hule PERMEX™ de alta resistencia a la Cloramina.

**CODIGO**

<b>3011620</b>	<b>FLUXOMETRO PRISION #152-4.3/4"</b>	<b>(1)</b>	<b>\$ 483.000.-</b>
<b>3011650</b>	<b>FLUXOMETRO PRISION #152-7.3/4"</b>	<b>(1)</b>	<b>\$ 483.000.-</b>



**Fluxómetro ROYAL embutido al muro accionado por botón hidráulico,** silencioso, tipo diafragma, bronce en bruto, para tazas con entrada trasera, con las siguientes características:

- Exactitud de descarga de Bajo Consumo controlada por Tecnología Para-Flow
- Actuador tipo función Abierta No Sostenida
- Válvula angular Bak-Chek® de 1" I.P.S. con volante de cierre.
- Tapa de válvula antivandalismo.
- Niple ajustable.
- Descarga rompe-vacío para alta presión de retorno.
- Piezas fundidas de bronce en bruto con alto contenido de cobre, bajo en Zinc para Resistencia a la Dezincificación.
- Conexión de Descarga de Doble Codo Deslizante y Acople de Spud para Spud Trasero Oculto de 11/2"
- Empaquetadura de manija, asiento de cierre y rompe-vacío moldeados con compuesto de hule PERMEX™ de alta resistencia a la Cloramina.

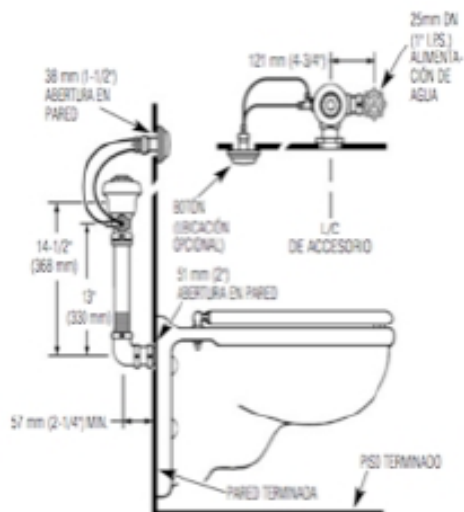
**CODIGO**

**3014801**

**FLUXOMETRO ROYAL HIDRÁULICO # 952**  
**VALOR INCLUYE KIT BOTON HY33A-1-48**

**(1)**

**\$ 439.550.-**









**Act-O-Matic®  
 Shower Head**

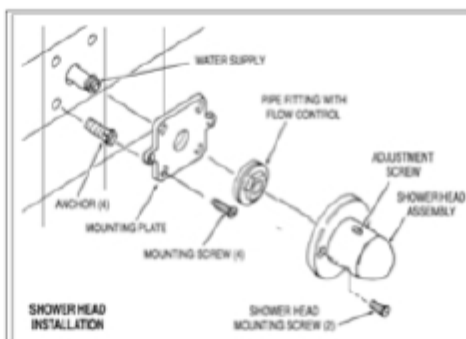
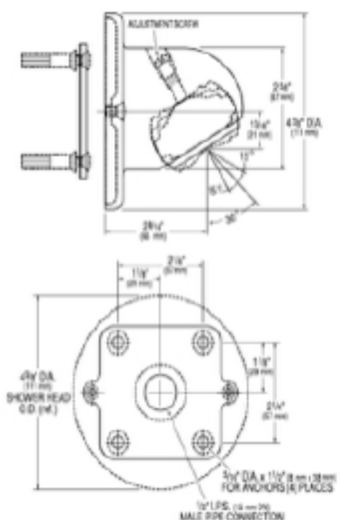
**AC-450**

**AC-450**

*Ducha autolimpiante de estilo institucional*

**Similar a los modelos Act-O-Matic de estilo  
 institucional de SLOAN**

De conformidad con las normas federales y estatales sobre conservación de agua, a partir del 1 de enero de 1994 todas las duchas Act-O-Matic® de Sloan se fabrican únicamente con un mecanismo integral de control de flujo de 9.4 lpm. Todas las variaciones del modelo de ducha Act-O-Matic AC-450 se pueden reparar utilizando el Juego de reparación SH-1009-A (véase más adelante). Al reparar duchas AC-450 de diseño más antiguo y sin control de flujo, instale el mecanismo de control de flujo que viene incluido en el Juego de reparación.



**Description**

Act-O-Matic®, Chrome Plated, Self-cleaning, Institutional Style Shower Head.

**Flow Rate**

□ 2.5 gpm/9.4 Lpm maximum

**Specifications**

Act-O-Matic®, Chrome Plated Shower Head with the following features:

- Spring loaded, Self-cleaning Spray Disk to prevent particle clogging
- "Cone-within-a-cone" Spray Pattern for total body coverage
- Adjustable Spray Angle
- Pressure Compensating 2.5 gpm/9.4 Lpm Flow Control
- All Brass Construction
- Mounting Plate with Vandal Resistant Mounting Screws
- 1/2" I.P.S. Inlet

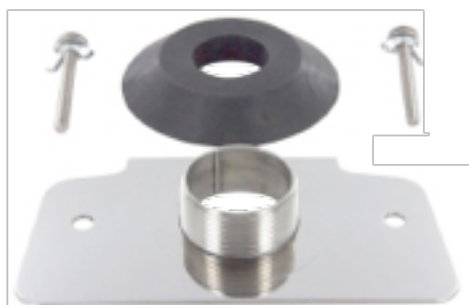
Shower Head shall be in conformance to all requirements of ANSI/ASME Standard A112.18.1M, CSA B-125 and the United States Federal Energy Policy Act.

**4024500**

**DUCHA ANTIVANDALICA AC450-2.5 (1)**

**\$ 130.000.-**

0301255	LLAVE SLOAN PARA SERVICIO FLUXOMETRO	\$ 99.650.-
0301275	ALICATE PARA SERVICIO DE LOS FLUXÓMETROS	\$ 180.000.-
3131137	KIT PLACA MONTAJE PARA VALENCIA	\$ 23.940.-
3131138	KIT PLACA MONTAJE PARA VERONA	\$ 30.060.-
3131139	KIT PLACA MONTAJE P/ VALENCIA CON HILO 1.1/2"	\$ 32.720.-
3131140	KIT PLACA MONTAJE P/ VERONA CON HILO 1.1/2"	\$ 35.910.-



**NOTA:** Las gomas de los kit placa montaje pueden ser diferentes a las mostradas, dependiendo del modelo de la taza de w.c.



## REPUESTOS

0208083	TAPA TORNILLO VALV CORTE FLUX EMBUT(H-623)	C/U	\$ 21.480
0301082	TUERCA ACOPLE MANILLA (A-6)	C/U	\$ 16.140
0301168	REP CUBIERTA INTERNA ROYAL (A71)	C/U	\$ 20.090
0301255	LLAVE SERVICIO PARA FLUXOMETROS SLOAN	C/U	\$ 99.650
0301275	ALICATER PARA SERVICIO FLUXOMETROS A-109	C/U	\$ 180.000
0302109	KIT CASQUILLO MANILLA (B-7-A)	C/U	\$ 16.140
0302390	KIT MANILLA COMPLETA B73A PARA ROYAL	KIT	\$ 54.520
0303054	ENSAMBLE BOTON PARA ROYAL 152-4.3/4	C/U	\$ 206.350
0303087	ENSAMBLE BOTON PARA ROYAL 152-7.3/4	C/U	\$ 233.550
0303351	KIT BOTON ACCIONADOR EXTER ROYAL C-42-A	C/U	\$ 72.370
0306093	KIT TUERCA DE 1.1/2" CON SELLO Y ANILLO DE FRICCIÓN(F-2-AT)	KIT	\$ 23.500
0306146	KIT TUERCA Y ROSETA UNION SPUD ROYAL(F5A	C/U	\$ 48.280
0306147	GOMA SPUD UNION PLACA A WC	C/U	\$ 8.650
0306619	JGO TUERCAS Y SELLOS TUBOS ROYAL 152	JGO	\$ 26.500
0307020	CASQUILLO MANILLA (G144) 0307062	C/U	\$ 28.500
0307062	CASQUILLOS MANILLA G-28	C/U	\$ 16.230
0307100	KIT COMPLETO MANILLA G-143-A PARA GEM2	KIT	\$ 53.260
0307116	REPUESTO ASIENTO VALVULA DESAHOGO G-95	C/U	\$ 6.550
0307123	REPUESTO VALVULA DESAHOGO G-90-A	C/U	\$ 44.870
0307139	DISCO SELLO CABEZA GEM-2	C/U	\$ 1.770
0307185	REPUESTO PISTON 3.8LPF P/URINARIO	C/U	\$ 87.200
0307192	REPUESTO PISTON 5.7 LTS P/DESCARGA	C/U	\$ 87.200
0307193	REPUESTO PISTON 13,2 LTS P/WC G-1007-A	C/U	\$ 87.200
0307195	REPUESTO PISTON G1016A WC AHORRO DE AGUA (111)	C/U	\$ 87.200
0307210	O-RING FILTRO PISTON (G-85)	C/U	\$ 3.990
0308612	TAPA TORNILLO CROMADO (H-622)	C/U	\$ 23.150
0308676	TUERCA DE ACOPLE CROMADA (H-550)	C/U	\$ 17.550
0308801	KIT HILO Y EMPAQUETADURA (H-551-A)	C/U	\$ 39.690
0308919	MANILLA VALV CORTE FLUX EMBUTIDO	C/U	\$ 3.660
0308991	TAPA TORNILLO CROMADO (H-639)	C/U	\$ 38.710
0314234	GOMA Y ANILLO DENTADO P/ASIENTO PISTON NAVAL	C/U	\$ 7.830
0318001	KIT BOTON HIDRAUL HY33A PARA FLUX 952	KIT	\$ 208.660
0388000	VALVULA BAK-CHEK TOPE ROSCADO 1"	C/U	\$ 145.410
0388010	VALVULA CORTE BAK-CHEK 1" FLUX EMBUT (H-730-A)	C/U	\$ 115.380
0388029	VALVULA CORTE CR BAK-CHECK 1" (H-740-A)	C/U	\$ 126.050
0388064	VALVULA BAK-CHEK TOPE ROSCADO 3/4" (H-790-A)	C/U	\$ 148.460
0396119	TUBO RECTO CROM DE 1.1/2"X230MM PARA 110	C/U	\$ 35.840
0396157PK	TUBO BRONC SALIDA 11/2 X 137MM ROYAL152	C/U	\$ 54.520
0396158PK	TUBO BRONC SALIDA 11/2 X 187MM ROYAL 152	C/U	\$ 57.620
0396310PK	TUBO CROM CURVO 11/2" X 287MM X 125MM	C/U	\$ 91.870
0396326PK	TUBO CROM CURVO 11/2" X 612MM X 125MM	C/U	\$ 101.230

3301037	KIT DIAFRAGMA PARA REGAL URINARIO(A37A)	C/U	\$ 68.530
3301038	KIT DIAFRAGMA PARA REGAL 13.2LPF (A38A)	C/U	\$ 68.530
3301041	KIT DIAFRAGMA REGAL 6LPF A41A	C/U	\$ 73.770
3301045	KIT DIAFRAGMA PARA REGAL 4.8LPF (A140A)	C/U	\$ 68.530
3301081	KIT DIAFRAGMA REGAL 1.9LPF A43A	C/U	\$ 73.770
3301089	KIT DIAFRAG, ROM VACIO Y REP MANIL ROYAL EMBUTIDO	C/U	\$ 108.320
3301093	TUERCA Y EMPAQUETADURA MANILLA FLUX152 (A1013A)	C/U	\$ 20.500
3301142	KIT DIAFRAGMA ALTA EFIC P/ ROYAL URINARIO 1.0LPF(A-1047-A)	C/U	\$ 113.650
3301143	KIT DIAFRAGMA ALTA EFIC P/ ROYAL URINARIO 0.5LPF(A-1050-A)	C/U	\$ 113.650
3301500	KIT DIAFRAGMA ROYAL (A1037A) 5.7LPF URINARIO	C/U	\$ 113.650
3301501	KIT DIAFRAGMA ROYAL (A1038A) STD 13.2LPF	C/U	\$ 113.650
3301502	KIT DIAFRAGMA ROYAL (A1041A) BAJO 6LPF	C/U	\$ 113.650
3301504	KIT DIAFRAGMA ROYAL URINARIO 1.9LPF A1043A	C/U	\$ 113.650
3301506	KIT DIAFRAGMA ROYAL (A1045A) URINARIO	C/U	\$ 113.650
3302306	KIT PIEZAS MANILLA ROYAL (B-51-A)	C/U	\$ 20.260
3303398	KIT REPAR PULSADOR ROYAL 152 (C-70-A)	KIT	\$ 20.260
3307133	REPUESTO PISTON URIN 1.8LTS AHORRO AGUA (G1018A)	C/U	\$ 87.200
3307135	REPUESTO PISTON WC 4.8LTS AHORRO AGUA (G1022A)	C/U	\$ 87.200
3308772	TAPA TOPE ANTIVANDALISMO PARA FLUXOMETRO	C/U	\$ 28.000
3308782	EXTENCION CROMADA PARA FLUXOMETRO	C/U	\$ 20.090
3308853	KIT REP VALV CORTE FLUXOMETROS (H541ASD)	C/U	\$ 32.720
3308855	KIT PIEZAS INTERNAS VALV CORTE FLUX EMBUT	C/U	\$ 34.560
3308856	KIT PIEZAS INTERNAS VALV CORTE H-600 3/4	C/U	\$ 28.960
3308860	KIT REPUESTOS INTERNOS VALV CORTE	KIT	\$ 32.720
3308866	TOPE CON TAPA PLASTICA H574	C/U	\$ 32.720
3308867	TAPA PARA GOLPES PARA FLUXOMETRO	C/U	\$ 31.630
3323182	CONJUNTO ROMPEDOR DE VACIO FLUX ROYAL (V-651-A)	C/U	\$ 10.710
3323192	REPUESTO CONJUNTO ROMPEDOR DE VACIO V-551-A	C/U	\$ 9.990
3332002	KIT TUERCA Y ROSETA UNION SPUD CR1010A C	JGO	\$ 47.510
5301139	SELLO MANILLA (A31)	C/U	\$ 2.500
5301189	KIT EMPAQUET Y DIAFRAGMA ROYAL Y REGAL A-15AA	KIT	\$ 51.360
5302279	KIT MANILLA COMPLETA B32A PARA REGAL	KIT	\$ 45.170
5302297	GOMA REPUESTO B39	C/U	\$ 5.620
5302305	KIT REPARACION MANILLA REGAL (B50A)	C/U	\$ 17.160
5306055	ANILLO DE FRICCION ROJO 3/4" (F-3)	C/U	\$ 1.500
5306058	ANILLO DE FRICCION ROJO 1.1/2" (F-3)	C/U	\$ 1.500
5306113	EMPAQUE JUNTA DESLIZABLE NEGRO 3/4" (F-5)	C/U	\$ 2.590
5307052	GOMA PRINCIPAL ASIENTO PISTON G-21	C/U	\$ 7.830
5307065	SELLO MANILLA (A35)	C/U	\$ 2.000
5307074	KIT PIEZAS REPUESTO MANILLA(G-50-A)(3307074)	C/U	\$ 19.520
5307106	COPA MOLDEADA P/PISTON GEM2 (G78)	C/U	\$ 13.500
5308381	ANILLO DE BLOQUEO GEM-2 (H-552)	C/U	\$ 2.240
5308696	O-RING ACOPLA VALV DE CORTE (H-553)	C/U	\$ 2.700
5308850	REPUESTO ASIENTO GOMA PARA VÁLVULA CORTE(H-584)	C/U	\$ 5.500
5322001	EMPAQUE JUNTA DESLIZABLE NEGRO 1.1/2" (VBF-5)	C/U	\$ 2.590
5323007	REPUESTO TUBO ROMPEDOR DE VACIO 1.1/2X229MM	C/U	\$ 64.230