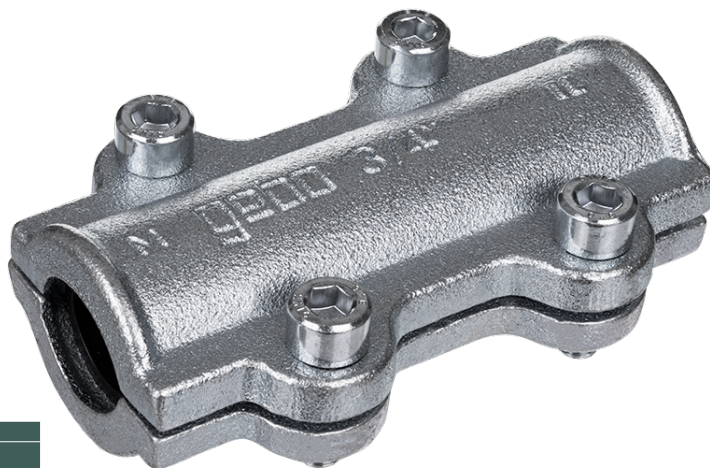


## CODIGO

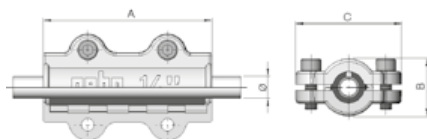
**ABRAZADERA “LARGA” SERIE DS** PARA SELLAR AGUJEROS, GRIETAS Y ZONAS POROSAS POR CORROSIÓN PARA TUBOS DE ACERO EN INSTALACIONES DE AGUA, ACOMETIDAS DE AGUA, REDES CONTRA INCENDIOS, INSTALACIONES DE AIRE COMPRIMIDO, INSTALACIONES DE CALEFACCIÓN Y CONDUCTOS DE REFRIGERACIÓN. CUERPO DE HIERRO FUNDIDO MALEABLE CON TERMINACIÓN ELECTROGALVANIZADO. JUNTA DE GOMA EPDM. PARA USO EN AGUA, AIRE COMPRIMIDO Y CALEFACCIÓN (HASTA 2”). TEMPERATURA Y PRESIÓN DE TRABAJO EN AGUA, MÁX. 25°C / MÁX. 16 BAR. TEMPERATURA Y PRESIÓN DE TRABAJO EN CALEFACCIÓN, MÁX. 90°C / MÁX. 6 BAR. TEMPERATURA Y PRESIÓN DE TRABAJO EN AIRE COMPRIMIDO (LIBRE DE ACEITE), MÁX. 10 BAR.

012522801	DS 1/2"(DN15) ABRAZADERA LARGA (ACERO)	\$	31.490.-
012522802	DS 3/4"(DN20) ABRAZADERA LARGA (ACERO)	\$	33.700.-
012522803	DS 1"(DN25) ABRAZADERA LARGA (ACERO)	\$	38.770.-
012522804	DS 1.1/4"(DN32) ABRAZADERA LARGA (ACERO)	\$	41.940.-
012522805	DS 1.1/2"(DN40) ABRAZADERA LARGA (ACERO)	\$	55.320.-
012522806	DS 2"(DN50) ABRAZADERA LARGA (ACERO)	\$	54.890.-
012522807	DS 2.1/2"(DN65) ABRAZADERA LARGA (ACERO)	\$	67.320.-
012522808	DS 3"(DN80) ABRAZADERA LARGA (ACERO)	\$	75.640.-
012522809	DS 4"(DN100) ABRAZADERA LARGA (ACERO)	\$	90.130.-



DN	Ø exterior [mm]	Peso [kg]	Longitud		
			~A [mm]	~B [mm]	~C [mm]
15	17.2	0.3	70	28	53
15	21.3	1.1	134	45	84
20	26.9	1.1	134	50	88
25	33.7	1.3	134	57	98
32	42.4	1.5	134	70	105
40	48.3	1.6	134	75	112
50	60.3	1.8	134	90	122
65	76.1	2.2	134	105	139
80	88.9	3.0	134	115	155
100	114.3	3.0	134	140	194

MEDIDAS Ø 17.2 - 114.3 MM



## CODIGO

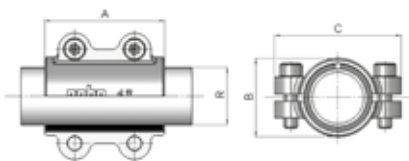
**ABRAZADERA “CORTA” SERIE DC** PARA SELLAR AGUJEROS, GRIETAS Y ZONAS POROSAS POR CORROSIÓN PARA TUBOS DE ACERO EN INSTALACIONES DE AGUA, ACOMETIDAS DE AGUA, REDES CONTRA INCENDIOS, INSTALACIONES DE AIRE COMPRIMIDO, INSTALACIONES DE CALEFACCIÓN Y CONDUCTOS DE REFRIGERACIÓN. CUERPO DE HIERRO FUNDIDO MALEABLE CON TERMINACIÓN ELECTROGALVANIZADO. JUNTA DE GOMA EPDM. PARA USO EN AGUA, AIRE COMPRIMIDO Y CALEFACCIÓN (HASTA 2”). TEMPERATURA Y PRESIÓN DE TRABAJO EN AGUA, MÁX. 25°C / MÁX. 16 BAR. TEMPERATURA Y PRESIÓN DE TRABAJO EN CALEFACCIÓN, MÁX. 90°C / MÁX. 6 BAR. TEMPERATURA Y PRESIÓN DE TRABAJO EN AIRE COMPRIMIDO (LIBRE DE ACEITE), MÁX. 10 BAR.

012602800	DC 3/8“(DN10) ABRAZADERA CORTA (ACERO)	\$	17.070.-
012602801	DC 1/2“(DN15) ABRAZADERA CORTA (ACERO)	\$	12.760.-
012602802	DC 3/4“(DN20) ABRAZADERA CORTA (ACERO)	\$	14.460.-



DN	Ø exterior [mm]	Peso [kg]	Longitud		
			~A [mm]	~B [mm]	~C [mm]
10	17,2	0,35	70	28	53
15	21,3	0,30	70	33	60
20	26,9	0,35	70	40	70
25	33,7	0,46	70	46	74
32	42,4	0,64	80	57	86
40	48,3	1,03	110	66	94
50	60,3	1,27	100	80	109
65	76,1	1,99	100	100	140
80	88,9	2,38	100	115	150
100	114,3	3,31	100	140	187

MEDIDAS Ø 17.2 - 114.3 MM



**CODIGO**

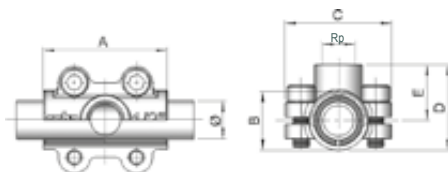
**ABRAZADERA “ARRANQUE” SERIE DT PARA ARRANQUES EN TUBOS DE ACERO EN INSTALACIONES DE AGUA, ACOMETIDAS DE AGUA Y EN INSTALACIONES DE CALEFACCIÓN. CUERPO DE HIERRO FUNDIDO MALEABLE CON TERMINACIÓN ELECTROGALVANIZADO. JUNTA DE GOMA EPDM. HILOS NORMA ISO 7/1 EN BSP. TEMPERATURA Y PRESIÓN DE TRABAJO EN AGUA, MÁX. 25°C / MÁX. 16 BAR. TEMPERATURA Y PRESIÓN DE TRABAJO EN CALEFACCIÓN, MÁX. 90°C / MÁX. 6 BAR.**

<b>01261280101</b>	DT 1/2"(DN15) ABRAZADERA P/ARRANQUE 1/2" (ACERO)	\$	<b>14.740.-</b>
<b>01261280201</b>	DT 3/4"(DN20) ABRAZADERA P/ARRANQUE 1/2" (ACERO)	\$	<b>17.510.-</b>
<b>01261280301</b>	DT 1"(DN25) ABRAZADERA P/ARRANQUE 1/2" (ACERO)	\$	<b>21.190.-</b>
<b>01261280302</b>	DT 1"(DN25) ABRAZADERA P/ARRANQUE 3/4" (ACERO)	\$	<b>21.190.-</b>



DN	Tubo de acero		Longitud				
	Ø exterior [mm]	Peso [kg]	~A [mm]	~B [mm]	~C [mm]	~D [mm]	~E [mm]
10	17.32	0.2	70	28	53	36	22
15	21.3	0.3	70	33	60	50	31
20	26.9	0.4	70	40	70	55	32
25	33.7	0.5	70	46	74	61	37
25	33.7	0.5	70	46	74	61	37
32	42.4	0.6	80	57	86	75	45
40	48.3	1.0	100	66	94	85	48
50	60.3	1.2	100	80	109	100	60
65	76.1	2.0	100	100	140	115	65
65	76.1	2.0	100	100	140	115	65
65	76.1	2.0	100	100	140	115	65
80	88.9	2.4	100	115	150	131	75
80	88.9	2.4	100	115	150	131	75
80	88.9	2.4	100	115	150	131	75
80	88.9	3.2	135	115	150	136	75
100	114.3	2.9	100	140	187	160	90
100	114.3	3.3	100	140	187	160	90
100	114.3	3.3	100	140	187	160	90
100	114.3	4.4	135	140	187	165	90

MEDIDAS Ø 17.2 - 114.3 MM

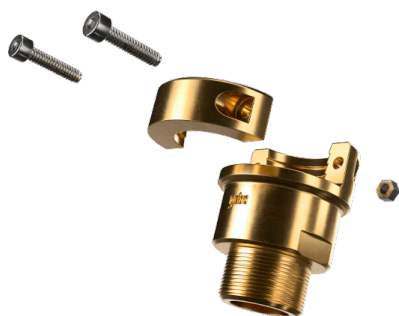


**CODIGO**

**TERMINAL UNIÓN MINIGEBO SERIE 303** PARA INSTALACIONES DE AGUA POTABLE Y EN INSTALACIONES DE CALEFACCIÓN EN TUBOS DE ACERO, SIN NECESIDAD DE SOLDAR O ROSCAR. CUERPO DE LATÓN PARA USO EN AGUA FRÍA Y CALIENTE. JUNTAS O-RING DE GOMA EPDM. HILOS NORMA ISO 7/1 EN BSP. TEMPERATURA DE TRABAJO EN AGUA FRÍA, MÁX. 25°C. TEMPERATURA DE TRABAJO EN AGUA CALIENTE Y CALEFACCIÓN, MÁX. 70°C. PRESIÓN DE TRABAJO, MÁX. 10 BAR.

- 013030001ES** TERMINAL 1/2"HE PARA Ø21,3MM (LATÓN)  
**013030002ES** TERMINAL 3/4"HE PARA Ø26,9MM (LATÓN)  
**013030003ES** TERMINAL 1"HE PARA Ø33,7MM (LATÓN)

\$ 62.450.-  
 \$ 69.380.-  
 \$ 86.010.-



- 013040003ES** TERMINAL 1"HE PARA Ø33,7MM (LATÓN NIQUELADO)

\$ 92.860.-



CÓDIGO ARTÍCULO	DESCRIPCIÓN	PESO	Ø EXTERIOR DEL TUBO EN MM
01.303.00.0001.ES	minigebo 3/8" con rosca macho, serie 303	0,175	17,2
01.303.00.01.ES	minigebo 1/2" con rosca macho, serie 303	0,204	21,3
01.303.00.02.ES	minigebo 3/4" con rosca macho, serie 303	0,287	26,9
01.303.00.03.ES	minigebo 1" con rosca macho, serie 303	0,360	33,7
01.304.00.0001.ES	minigebo 3/8" con rosca macho, niquelado, serie 304	0,175	17,2
01.304.00.01.ES	minigebo 1/2" con rosca macho, niquelado, serie 304	0,205	21,3
01.304.00.02.ES	minigebo 3/4" con rosca macho, niquelado, serie 304	0,287	26,9
01.304.00.03.ES	minigebo 1" con rosca macho, niquelado, serie 304	0,360	33,7



## CODIGO

**ABRAZADERA “CORTA” SERIE DC-PE PARA SELLAR AGUJEROS Y GRIETAS EN TUBOS DE PLÁSTICO POLIETILENO(PE) EN INSTALACIONES DE AGUA, Y REPARACIONES DE CORTO PLAZO EN INSTALACIONES DE AIRE COMPRIMIDO. CUERPO DE HIERRO FUNDIDO MALEABLE CON TERMINACIÓN ELECTROGALVANIZADO. JUNTA DE GOMA EPDM. TEMPERATURA Y PRESIÓN DE TRABAJO EN AGUA FRÍA, MÁX. 20°C / MÁX. 10 BAR. PRESIÓN DE TRABAJO EN AIRE COMPRIMIDO (LIBRE DE ACEITE), MÁX. 10 BAR.**

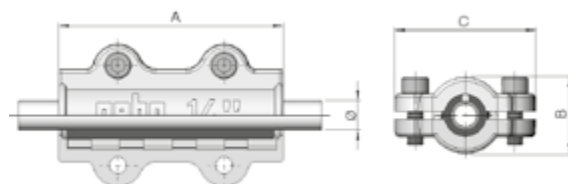
<b>032602820</b>	DC-PE 20MM ABRAZADERA CORTA P/TUBO PLÁSTICO	\$	<b>14.780.-</b>
<b>032602825</b>	DC-PE 25MM ABRAZADERA CORTA P/TUBO PLÁSTICO	\$	<b>17.270.-</b>
<b>032602832</b>	DC-PE 32MM ABRAZADERA CORTA P/TUBO PLÁSTICO	\$	<b>18.320.-</b>
<b>032602840</b>	DC-PE 40MM ABRAZADERA CORTA P/TUBO PLÁSTICO	\$	<b>28.730.-</b>
<b>032602850</b>	DC-PE 50MM ABRAZADERA CORTA P/TUBO PLÁSTICO	\$	<b>33.320.-</b>



## CARACTERÍSTICAS

DN	Ø exterior del tubo [mm]	Peso [kg]	Longitud		
			~A [mm]	~B [mm]	~C [mm]
15	21.3	1.1	134	45	84
20	26.9	1.1	134	50	88
25	33.7	1.3	134	57	98
32	42.4	1.5	134	70	105
40	48.3	1.6	134	75	112
50	60.3	1.8	134	90	122
65	76.1	2.2	134	105	139
80	88.9	3.0	134	115	155
100	114.3	3.0	134	140	194

## MEDIDAS Ø



## CODIGO

**ABRAZADERA DE “LATÓN” SERIE RD PARA SELLAR AGUJEROS, GRIETAS Y ZONAS POROSAS POR CORROSIÓN EN TUBOS DE COBRE EN INSTALACIONES DE AGUA Y CALEFACCIÓN. TAMBIÉN APTO PARA TUBOS DE ACERO INOXIDABLE CON DIÁMETROS QUE COINCIDAN CON LOS DE LAS CAÑERÍAS DE COBRE. CUERPO DE LATÓN. JUNTA DE GOMA EPDM. PARA USO EN AGUA. TEMPERATURA Y PRESIÓN DE TRABAJO EN AGUA, MÁX. 25°C / MÁX. 10 BAR. TEMPERATURA Y PRESIÓN DE TRABAJO EN CALEFACCIÓN, MÁX. 90°C / MÁX. 6 BAR.**

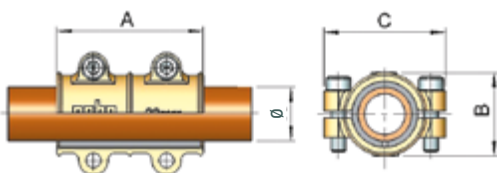
046206010	RD 10MM ABRAZADERA DE LATÓN(COBRE)	\$	9.980.-
046206012	RD 12MM ABRAZADERA DE LATÓN(COBRE)	\$	10.140.-
046206014	RD 14MM ABRAZADERA DE LATÓN(COBRE)	\$	12.360.-
046206015	RD 15MM ABRAZADERA DE LATÓN(COBRE)	\$	12.400.-
046206016	RD 16MM ABRAZADERA DE LATÓN(COBRE)	\$	12.910.-
046206018	RD 18MM ABRAZADERA DE LATÓN(COBRE)	\$	12.950.-
046206022	RD 22MM ABRAZADERA DE LATÓN(COBRE)	\$	15.880.-
046206028	RD 28MM ABRAZADERA DE LATÓN(COBRE)	\$	19.090.-
046206054	RD 54MM ABRAZADERA DE LATÓN(COBRE)	\$	46.650.-
046206064	RD 64MM ABRAZADERA DE LATÓN(COBRE)	\$	53.100.-



DN	Ø exterior del tubo [mm]	Peso [kg]	Longitud		
			~A [mm]	~B [mm]	~C [mm]
8	10.0	0.080	45	21	31
10	12.0	0.090	45	22	32
12	14.0	0.140	50	24	34
12	15.0	0.140	50	26	42
12	16.0	0.140	50	28	44
15	18.0	0.133	50	29	45
20	22.0	0.189	60	34	50
25	28.0	0.256	70	41	57
32	35.0	0.383	70	49	69
40	42.0	0.548	80	58	78
50	54.0	0.900	100	72	92

## MEDIDAS Ø

10 - 70 mm



**CODIGO**

**ABRAZADERA DE “LATÓN” C/ARRANQUE SERIE RB PARA ARRANQUES EN TUBOS DE COBRE EN INSTALACIONES DE AGUA Y EN INSTALACIONES DE CALEFACCIÓN. CUERPO DE LATÓN. HILO NORMA ISO 7/1 EN BSP. JUNTA DE GOMA EPDM. PARA USO EN AGUA. TEMPERATURA Y PRESIÓN DE TRABAJO EN AGUA, MÁX. 25°C / MÁX. 10 BAR. TEMPERATURA Y PRESIÓN DE TRABAJO EN CALEFACCIÓN, MÁX. 90°C / MÁX. 6 BAR.**

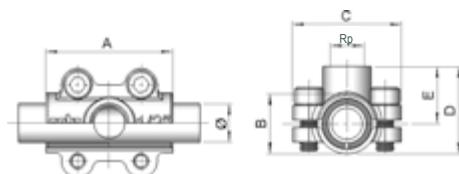
04621601501	RB 15MM ABRAZADERA DE LATÓN(COBRE) ARRANQUE DE 1/2"	\$	17.820.-
04621601801	RB 18MM ABRAZADERA DE LATÓN(COBRE) ARRANQUE DE 1/2"	\$	20.600.-
04621602201	RB 22MM ABRAZADERA DE LATÓN(COBRE) ARRANQUE DE 1/2"	\$	21.510.-
04621602802	RB 28MM ABRAZADERA DE LATÓN(COBRE) ARRANQUE DE 3/4"	\$	25.590.-
04621603502	RB 35MM ABRAZADERA DE LATÓN(COBRE) ARRANQUE DE 3/4"	\$	32.520.-
04621604203	RB 42MM ABRAZADERA DE LATÓN(COBRE) ARRANQUE DE 1"	\$	41.340.-
04621605404	RB 54MM ABRAZADERA DE LATÓN(COBRE) ARRANQUE DE 1.1/4"	\$	60.830.-



DN	Rosca ISO 7/1	Ø exterior del tubo [mm]	Peso [kg]	Longitud				
				~A [mm]	~B [mm]	~C [mm]	~D [mm]	~E [mm]
12	1/2"	15.0	0.170	50	26	42	36	25
15	1/2"	18.0	0.190	50	29	45	38	25
20	1/2"	22.0	0.230	60	34	50	41	25
25	3/4"	28.0	0.360	70	41	57	51	30
32	3/4"	35.0	0.460	70	49	69	57	33
40	1"	42.0	0.670	80	58	78	73	44
50	1 1/4"	54.0	1.050	100	72	92	89	52

**MEDIDAS Ø**

15 - 54 mm



## CODIGO

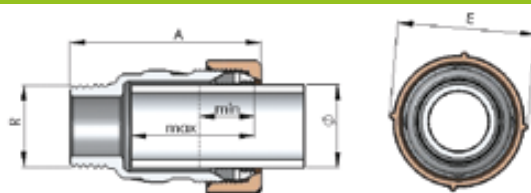
**TERMINAL UNIÓN GEBO-QUICK SERIE AK PARA REPARACIÓN,**  
**INSTALACIÓN DE ACOMETIDAS DE AGUA CON TUBOS DE PLÁSTICO.**  
**CUERPO DE HIERRO FUNDIDO MALEABLE ELECTROGALVANIZADO,**  
**Y TUERCA DE HIERRO FUNDIDO. ANILLO DE COMPRESIÓN Y**  
**ARANDELA EN ACERO GALVANIZADO. JUNTAS O-RING DE GOMA NBR.**  
**HILOS NORMA ISO 7/1 EN BSP. TEMPERATURA DE TRABAJO**  
**EN AGUA FRÍA, MÁX. 20°C. PRESIÓN DE TRABAJO, máx. 10 bar.**

171950001	TERMINAL 1/2"HE PARA Ø20MM	\$	13.230.-
171950002	TERMINAL 3/4"HE PARA Ø25MM	\$	15.490.-
171950003	TERMINAL 1"HE PARA Ø32MM	\$	18.970.-



DN	Rosca ISO 7/1	Tolerancia del tubo [mm]	PE Ø exterior del tubo [mm]	Peso [kg]	Longitud -A [mm]	Medidas entre vértices -E [mm]	Margen de introducción min. [mm]	Margen de introducción max. [mm]
15	1/2"	19.7 - 21.8	20 x 1.9	0.180	65	42	23	39
20	3/4"	24.6 - 27.3	25 x 2.3	0.250	74	48	24	44
25	1"	31.4 - 34.2	32 x 2.9	0.335	78	56	24	45
32	1 1/4"	40.0 - 42.9	40 x 3.7	0.550	86	67	27	54
40	1 1/2"	47.9 - 51.5	50 x 4.6	0.565	89	72	25	55
50	2"	59.7 - 63.6	63 x 5.8	1.030	107	92	35	67

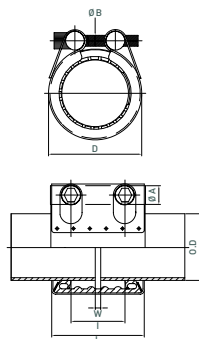
## MEDIDAS Ø



## CODIGO

**ABRAZADERA “INOX GRIP” SERIE S PARA USO EN**  
 UNIÓN Y REEMPLAZO DE TRAMOS DE CAÑERÍAS METÁLICAS Y DE  
 PLÁSTICO. CUERPO DE ACERO INOXIDABLE AISI 304/316. BANDA  
 DESLIZABLE DE ACERO INOXIDABLE AISI 304/316. ANILLO DE COMPRESIÓN,  
 ARANDELA Y PERNOS EN ACERO INOXIDABLE. JUNTA DE GOMA EPDM.  
 TEMPERATURA DE TRABAJO -30°C HASTA 110°C./ MÁX. PRESIÓN DE  
 TRABAJO, 16BAR. PARA USO EN AGUA Y AIRE COMPRIMIDO. APTA PARA  
 INSTALACIONES DURADERAS. RESISTENTE A LA TRACCIÓN Y LOS  
 ESTIRAMIENTOS. COMPENSA CURVAS Y DESPLAZAMIENTOS DE 2°<5°.  
 RESISTENTES A LAS VIBRACIONES Y CON SUSPENSIÓN DE RUIDOS.  
 ABSORBE DILATACIONES. AHORRO DE TIEMPO Y ESPACIO EN LA  
 INSTALACIÓN. PUEDE UNIR TUBOS DE IGUAL O DIFERENTE TIPO, PERO  
 EN UN MISMO DIÁMETRO.

650102102206	INOX GRIP S 21,2-22,2MM DN15 LARGO 60MM C/ANILLO FIJACIÓN	\$	38.930.-
650102402506	INOX GRIP S 24,5-25,5MM DN20 LARGO 60MM C/ANILLO FIJACIÓN	\$	42.210.-
650102602706	INOX GRIP S 26,7-27,7MM DN20 LARGO 60MM C/ANILLO FIJACIÓN	\$	42.210.-
650102903006	INOX GRIP S 29,5-30,5MM DN25 LARGO 60MM C/ANILLO FIJACIÓN	\$	45.420.-
650103103206	INOX GRIP S 31,5-32,5MM DN25 LARGO 60MM C/ANILLO FIJACIÓN	\$	45.420.-
650103303406	INOX GRIP S 33,0-34,6MM DN25 LARGO 60MM C/ANILLO FIJACIÓN	\$	45.420.-
650103703806	INOX GRIP S 37,5-38,5MM DN32 LARGO 60MM C/ANILLO FIJACIÓN	\$	50.290.-



En stock	Código Artículo	DN	Ø Exterior Tubo [mm]	D [mm]	Tolerancia [mm]	Presión De Trabajo [bar]	Longitud [mm]	Par De Apriete [Nm]	Rosca Perno
							L	I	
Longitud 60									
X	65.01.019020.06	15	20.0	33.5	19.5 - 20.5	16	32	60	M 6
X	65.01.021022.06		21.7	35.5	21.2 - 22.2	16	32	60	M 6
X	65.01.024025.06	20	25.0	38.5	24.5 - 25.5	16	32	60	M 8
X	65.01.026027.06		27.2	41.0	26.7 - 27.7	16	32	60	M 8
X	65.01.027029.06		28.2	41.5	27.5 - 29.0	16	32	60	M 8
X	65.01.029030.06	25	30.0	43.5	29.5 - 30.5	16	32	60	M 8
X	65.01.031032.06		32.0	45.5	31.5 - 32.5	16	32	60	M 8
X	65.01.033034.06		34.0	47.0	33.0 - 34.6	16	32	60	M 8
X	65.01.037038.06	32	38.0	51.5	37.5 - 38.5	16	32	60	M 8
X	65.01.039041.06		40.0	53.5	39.5 - 41.5	16	32	60	M 8
X	65.01.041043.06		42.7	56.0	41.9 - 43.0	16	32	60	M 8
X	65.01.044045.06		44.5	58.0	44.0 - 45.0	16	32	60	M 8
X	65.01.047049.06	40	48.6	62.0	47.8 - 49.0	16	32	60	M 8
X	65.01.049051.06		50.8	64.5	49.5 - 51.5	16	32	60	M 8